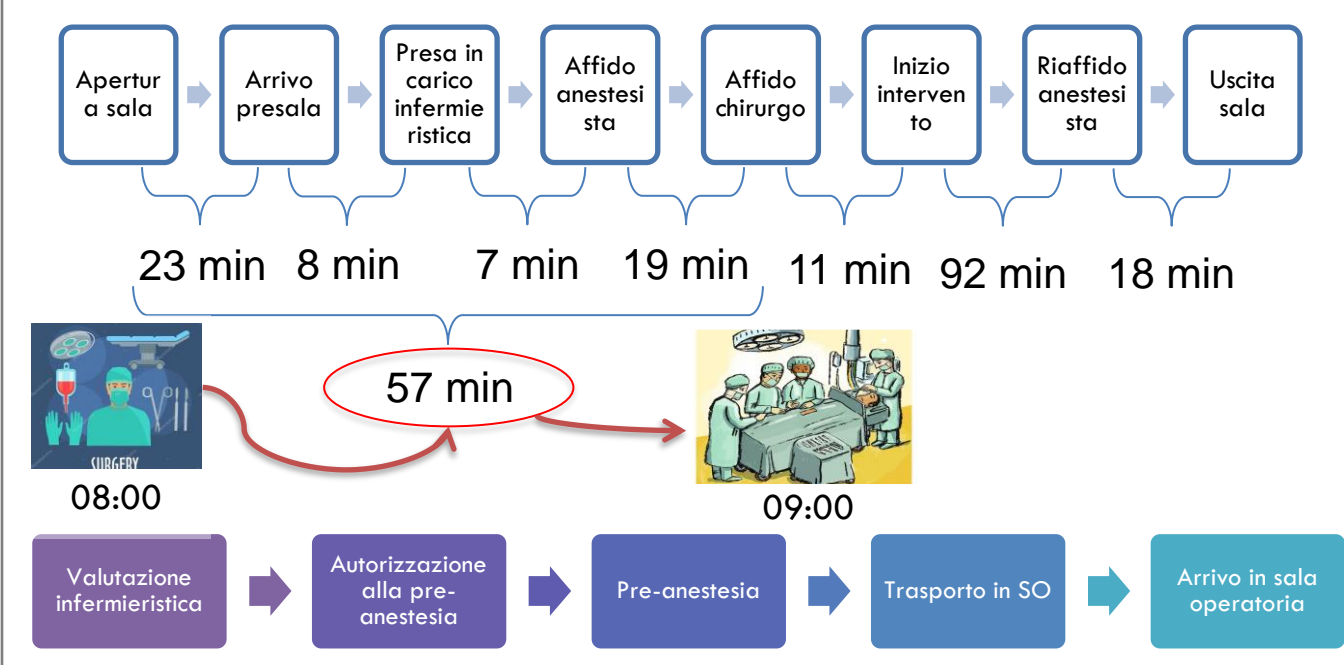


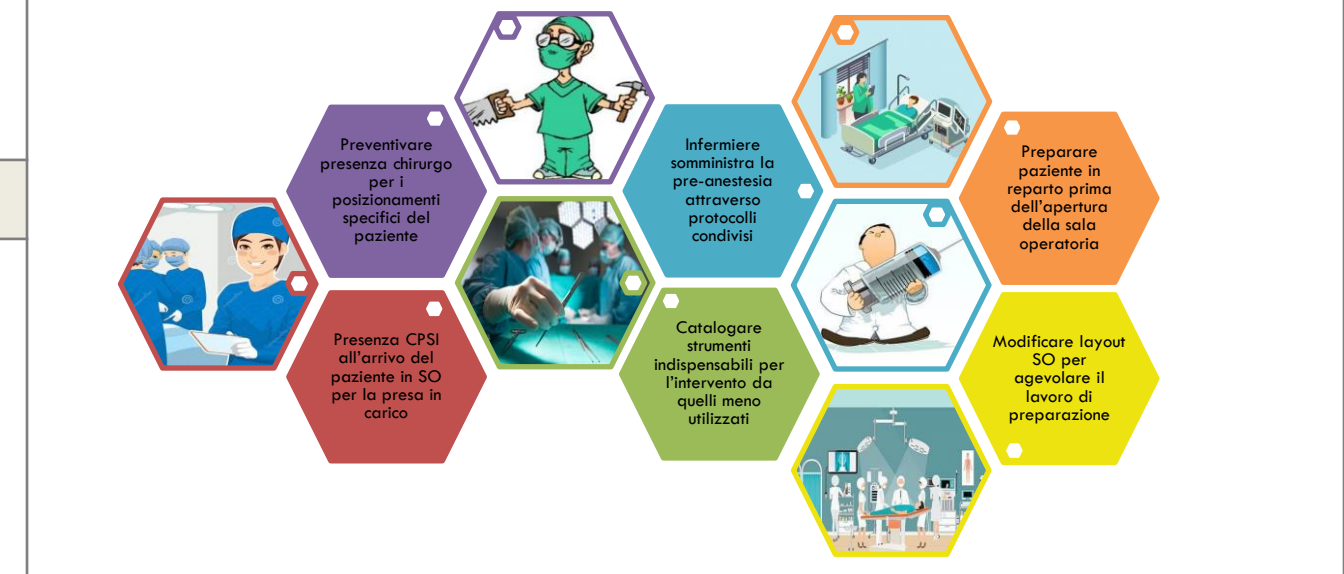
Descrizione del problema

Il tempo tra l'apertura sala e l'affido al chirurgo per il primo intervento di ortopedia infantile presso l'ASO di Alessandria è di 57 minuti.

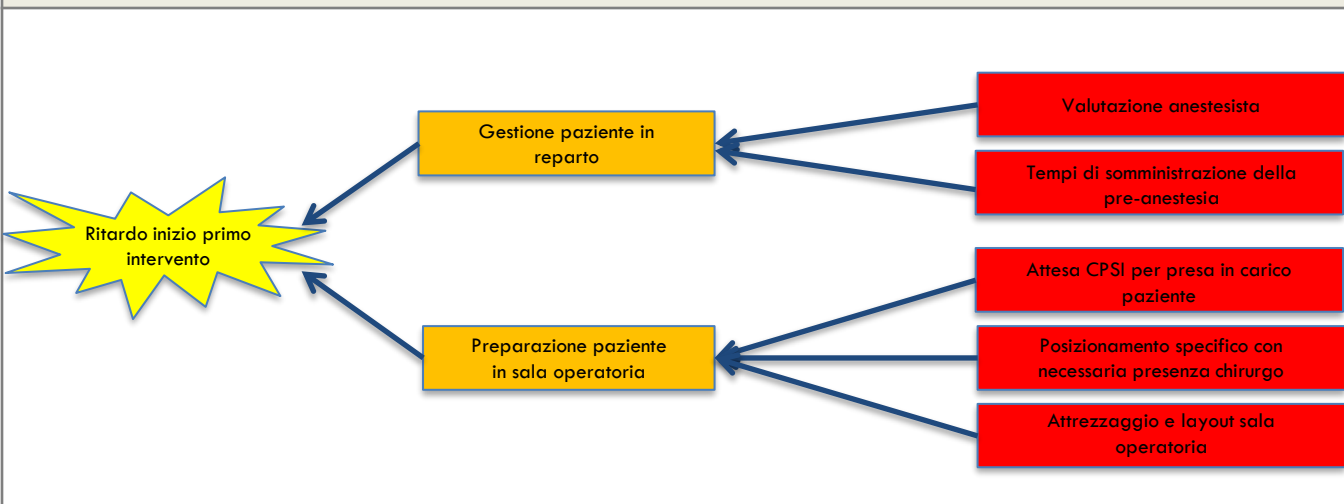
Situazione attuale



Contromisure proposte



Analisi delle cause radice



Obiettivo

- Standardizzare le modalità di gestione del primo paziente in sala operatoria di ortopedia
- Ridurre di 40 min i ritardi nell'avvio del primo intervento, standardizzando l'orari affido chirurgo alle 08:20

Piano di implementazione

ORARIO	ATTIVITA' 1	CHI	ATTIVITA' 2	CHI
7.00	INGRESSO PAZIENTE REPARTO			
7.05	ACCETTAZIONE 1° E 2° PAZIENTE	CPSI FUORI CONSEGNA		
7.20	VALUTAZIONE INFERMIERISTICA E COMPILAZIONE CHECK LIST	CPSI FUORI CONSEGNA		
7.30	PZ PRONTO NEL LETTO			
7.45	SOMMINISTRAZIONE PRE ANESTESIA	CPSI FUORI CONSEGNA	PREPARAZIONE SALA	INFERMIERI DI SALA
7.50	TRASPORTO PAZIENTE	ADDETTO TRASPORTI		
8.00	PRESA IN CARICO IN SALA OPERATORIA	INFERMIERE DI SALA (CHIRURGO E ANESTESISTA PRESENTI)		
8.05	AFFIDO ANESTESISTA	CPSI SALA		
8.20	AFFIDO CHIRURGO	ANESTESISTA		
8.30	INCISIONE CUTE	CHIRURGO		

Follow up e Risultati attesi

Il tempo medio tra l'apertura sala e l'affido chirurgo si è ridotto a 30 minuti

Ora media incisione cute: 8:31