

Descrizione del problema

I prodotti di consumo (dispositivi medici e materiali vari) per la procedura invasiva - TC guidata non sono in ordine, ma stoccati in diversi punti di raccolta non strutturati.

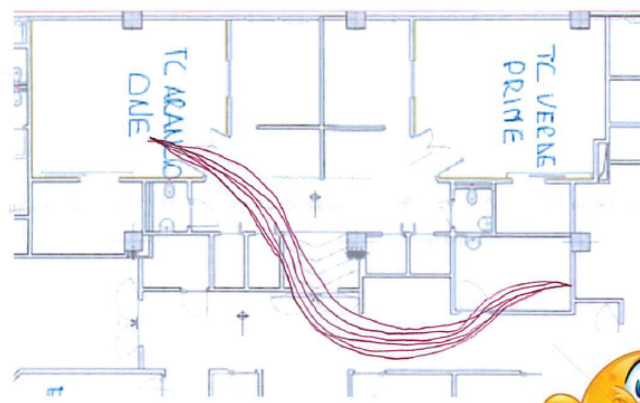
Situazione attuale

I dispositivi medici per procedura invasiva TC guidata sono stoccati in modo non standardizzato e non funzionale all'immediato utilizzo giornaliero.

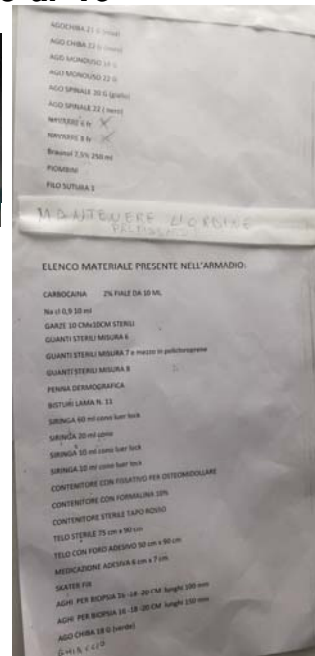
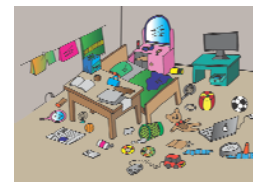
I DM non hanno uno spazio definito (sono conservati in posti diversi negli spazi della piastra radiologica e della radiologia centrale) e quindi il controllo ed il monitoraggio delle quantità è difficoltoso.

Tempo di controllo del materiale da parte dell'infermiere incaricato è di 40'

SPAGHETTI CHART



Percorso andata-ritorno : 64 passi x 3 – 4 volte/procedura
Totale passi CPSI: 192 – 256 passi per ogni procedura bioptica



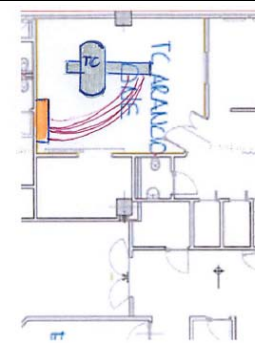
Contromisure proposte

CRITICITA'	AZIONE
a1. PERCORSI RIPETUTI PER REPERIMENTO MATERIALI / SPRECO DI TEMPO PER CPSI E OSS	ANALISI LOGISTICA PIASTRA RADIOLOGICA / RADIOLOGIA CENTRALE PER RIDEFINIZIONE PERCORSI NECESSARI AL REPERIMENTO MATERIALI—DM E RAZIONALIZZAZIONE POSIZIONAMENTO ARREDI IN SALA TC
b. DISPOSIZIONE ARREDI / SPAZI RIDOTTI PER STOCCAGGIO MATERIALI SALA TC ARANCIO	RIDUZIONE PERCORSO CPSI PER REPERIMENT MATERIALI
c. MANCANZE ELENCO TIPOLOGIE INVASIVE TC GUIDATE E STANDARDIZZAZIONE MATERIALI NECESSARI PER PROCEDURE TC GUIDATE	DEFINIZIONE PROCEDURE INVASIVE DA EFFETTUARSI IN TC E PREDISPOSIZIONE DI ELENCHI STANDARDIZZATI DEI MATERIALI NECESSARI PER LE DIVERSE PROCEDURE INVASIVE (REDAZIONE IO E MODULISTICA DEDICATE)
d1. MANCANZA CHECK LIST MATERIALI DA UTILIZZARSI PER DIVERSE PROCEDURE INVASIVE TC GUIDATE	DEFINIZIONE KIT BASE PER PROCEDURA INVASIVA TC IN COLLABORAZIONE CON CENTRALE STERILIZZAZIONE
d2. MANCANZA DEFINIZIONE SCORTE MINIME E CL CONTROLLO	PREDISPOSIZIONE CL CON DEFINIZIONE SCORTE MINIME

Piano di implementazione

ATTIVITA'	RESPONSABILITA'	TEMPI REALIZZAZIONE					
		1-15 /06	16-30 /06	1-14 /07	15-30 /07	Agosto	Ottobre
Definire elenco procedure invasive TC guidate	Gruppo lavoro CPSI – Direttore Struttura	ok					
Definire elenchi standardizzati dei materiali necessari per le singole procedure invasive	Gruppo lavoro CPSI – Direttore Struttura		ok				
Definire Kit base di materiali sterili da richiedere in centrale sterilizzazione	Gruppo lavoro CPSI		ok				
Richiedere allestimento a Centrale Sterilizzazione (definendo fabbisogno mensile presunto)	Coordinatori struttura -Coordinatrice Centrale Sterilizzazione			Ricevuto ottobre 2019			
Definire scorte minime per materiali in uso in procedure interventistiche TC guidate	Gruppo lavoro CPSI – Direttore Struttura				ok		
Definire Check List mensile di controllo scorte materiali	Gruppo lavoro CPSI – Direttore Struttura				ok		
Spostare armadio da sala anamnesi RM a sala TC arancio	Coordinatori – Squadra movimentazione					ok	
Allestire armadio	Coordinatori – gruppo CPSI					ok	
Scrivere e distribuire Istruzione Operativa dedicata alla gestione del materiale per procedure invasive TC guidate (con relativa CL di verifica mensile)	Gruppo lavoro CPSI RSQ Radiologia Interventistica RSQ Radiologia						30/09/019
Applicare IO	Tutto il personale delle strutture						30/09/019

Follow up e risultati attesi



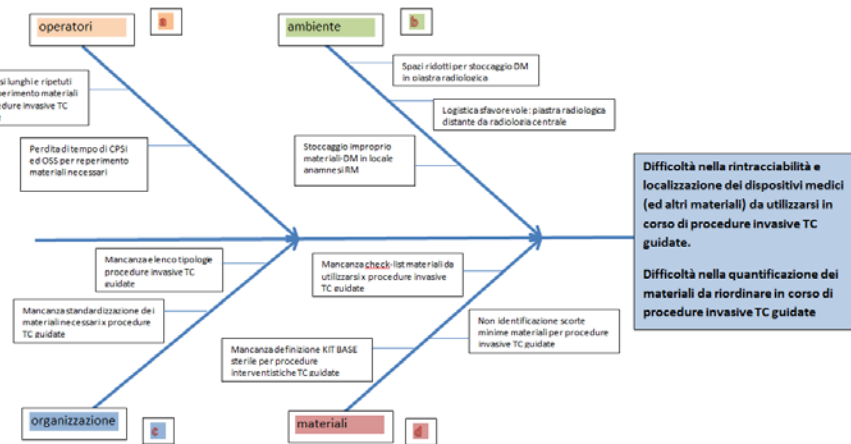
DOPO PROGETTO LEAN:

Percorso andata-ritorno : 12 passi x 3 – 4 volte/procedura invasiva

Totale passi CPSI: 36 - 48 passi per ogni procedura bioptica invasiva



Analisi delle cause radice



Risultati:

- **Riduzione percorsi (da 192 passi a 36 passi; da 6'20" a 2'40")**
- **Tempo di controllo del materiale: 15 minuti**
- **Check List compilata mensilmente e audit trimestrale di verifica (per 1 anno)**

Obiettivo

1. Trovare logistica più adatta allo stoccaggio dei materiali—DM per procedure invasive TC guidate
2. Ridurre i percorsi a carico di CPSI / OSS ed i tempi per reperimento materiali per procedure invasive TC guidate
3. Applicare tecnica 5S per stoccaggio/tenuta sotto controllo materiali—DM per procedure invasive TC guidate